



1.



VLAŠSKÝ DVŮR

JEDINEČNÁ MINCOVNA ČESKÝCH KRÁLŮ
UNIQUE MINT OF BOHEMIAN KINGS

2.



VLAŠSKÝ DVŮR

JEDINEČNÁ MINCOVNA ČESKÝCH KRÁLŮ
UNIQUE MINT OF BOHEMIAN KINGS

3.

VLAŠSKÝ DVŮR

JEDINEČNÁ MINCOVNA ČESKÝCH KRÁLŮ
UNIQUE MINT OF BOHEMIAN KINGS

70 mm

4.



VLAŠSKÝ DVŮR

JEDINEČNÁ MINCOVNA ČESKÝCH KRÁLŮ
UNIQUE MINT OF BOHEMIAN KINGS

10 mm

10 mm

5.



VLAŠSKÝ DVŮR

JEDINEČNÁ MINCOVNA ČESKÝCH KRÁLŮ
UNIQUE MINT OF BOHEMIAN KINGS

6.



PANTONE P 46-8 U

CMYK 15 / 100 / 100 / 0



PANTONE P 108-14 U

CMYK 100 / 40 / 10 / 20

LOGOTYP
VLAŠSKÝ DVŮR
KRÁLOVSKÁ MINCOVNA
(VÝSTAVNÍ PROSTORY)

1. Pozitivní barevná varianta
2. Černobíla varianta
3. Psaná verze názvu společnosti
4. Ochrana zóna
5. Minimální velikost
6. Barevnost

1.



MĚSTSKÝ ÚŘAD
MUNICIPALITY KUTNÁ HORA

2.



MĚSTSKÝ ÚŘAD
MUNICIPALITY KUTNÁ HORA



MĚSTSKÝ ÚŘAD
MUNICIPALITY KUTNÁ HORA

3.

MĚSTSKÝ ÚŘAD
MUNICIPALITY KUTNÁ HORA

MĚSTSKÝ ÚŘAD KUTNÁ HORA

4.



MĚSTSKÝ ÚŘAD
MUNICIPALITY KUTNÁ HORA

10 mm

6.

70 mm

5.



PANTONE P 108-14 U

CMYK 100 / 40 /10 /20

LOGOTYP
MĚSTSKÝ ÚŘAD
KUTNÁ HORA

Vycházíme ze zavedeného nově předaného logotypu Kutná Hora, protože je používán ve volnějších variantách (viz.mu.kutna-hora.cz) nabízíme jednoduchou graficky přesvědčivou variantu.

1. Pozitivní barevná varianta
2. Černobíla varianta
3. Psaná verze názvu společnosti
4. Ochrana zóna
5. Minimální velikost
6. Barevnost



ŽENY
WOMEN

TOALETY <
TOILETS



MUŽI
MEN

> TOALETY
TOILETS


CURIA MONETAE

>


CURIA MONETAE

<

CURIA MONETAE



CURIA MONETAE



KUTNÁ HORA



SCHODIŠTĚ
DOLŮ

>

DOWNSTAIRS

KUTNÁ HORA



SCHODIŠTĚ
DOLŮ

>

DOWNSTAIRS

KUTNÁ HORA



SCHODIŠTĚ
DOLŮ

<

DOWNSTAIRS

KUTNÁ HORA



SCHODIŠTĚ
DOLŮ

<

DOWNSTAIRS

KUTNÁ HORA



SCHODIŠTĚ
NAHORU

>

UPSTAIRS

KUTNÁ HORA



SCHODIŠTĚ
NAHORU

<

UPSTAIRS

KUTNÁ HORA



SCHODIŠTĚ
NAHORU

<

UPSTAIRS

KUTNÁ HORA



SCHODIŠTĚ
NAHORU

<

UPSTAIRS

NÁVRH ORIENTAČNÍHO A INFORMAČNÍHO SYSTÉMU VLAŠSKÉHO DVORA

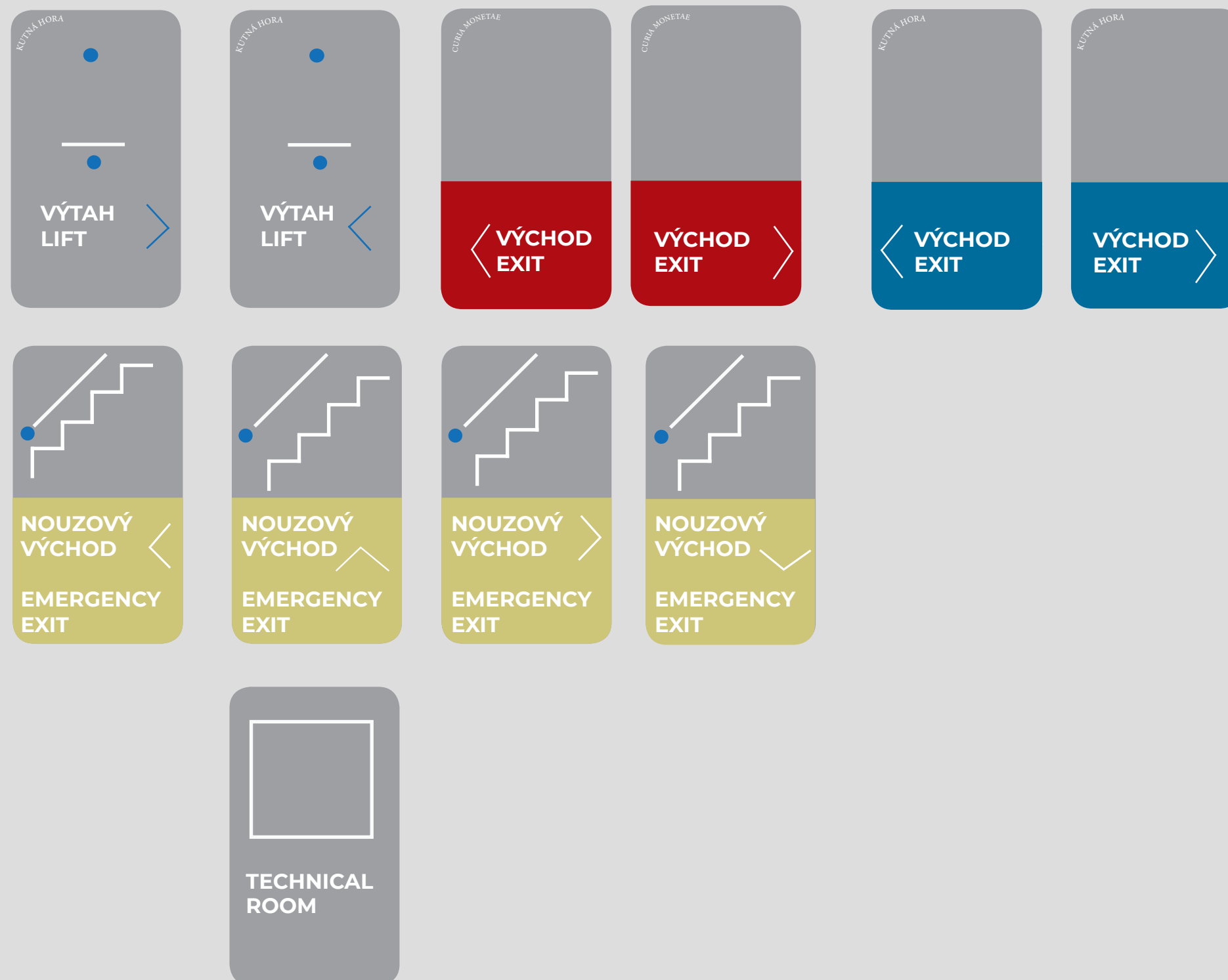
Materiál a technické řešení cedulí:

Broušený nerez kov tl.2mm (od formátu A3 a výše = 3mm), sražené rohy 3mm obloučkem, předsunuto na 4 nerez distancích 40mm, fixování k destičce pouze z rubu, z lícu neviditelné. Technologie tisku - digitální nebo laserový tisk, parciální lak.

Rozměry 15 x 30 cm

Navigace jednotlivých expozicí je barevně rozlišená dle schématu: viz. outdoorový panel

Na cedulích v interiérech Vlašského dvora se bude v expoziční části výhradně komunikovat logotyp Curria Montae VD, v úřední části pak Kutná Hora MÚ.



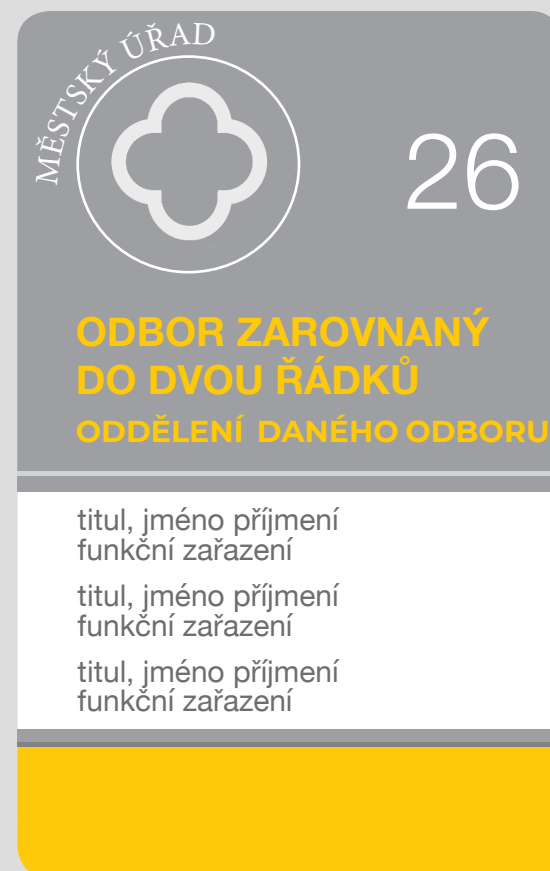
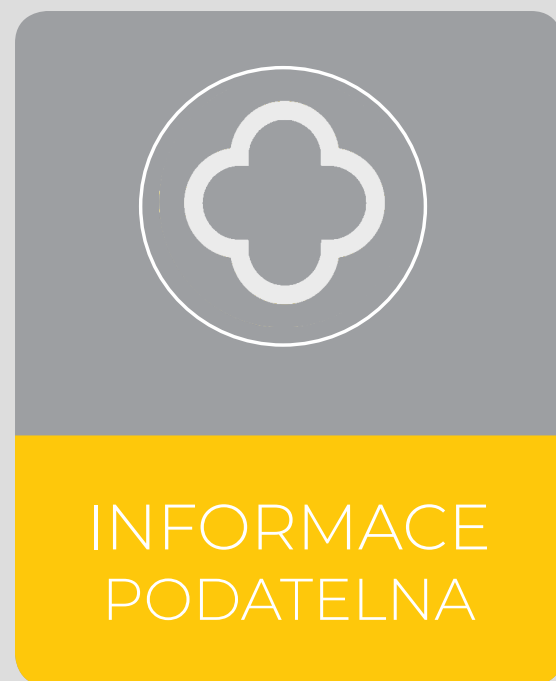


Typografie varianta A



Typografie varianta B





Cedule identifikující pracoviště, protože víme, že jsme v Kutné Hoře mají pouze nápis **MĚSTSKÝ ÚŘAD**.

Rozměry cedulí:

EXPOZICE - 40 cm x 30 cm

OZNAČENÍ DVEŘÍ 35 cm x 23 cm

INFORMACE, PODATELNA 40 cm x 50 cm

NÁVŠTĚVNICKÉ CENTRUM 30 cm x 60 cm

BAREVNÉ SCHÉMA EXPOZIC

Šmitna



Záhada ztraceného stříbra



Královská mincovna



Královský palác



Letem Kutnohorským světem



Kutnohorské osobnosti



Městská správa v průběhu staletí



Návštěvnícké centrum





CURIA MONTAE
JEDINEČNÁ MINCOVNA ČESKÝCH KRÁLŮ

Dam ut harit reicae mos mo que lit
verspis id qui rem nimolor sum endem fuga. Giae volenis
nimus rehentis dolore, nos ma pella consedi qui nis aliani
intoribusamEmpelici qui as seque volupta turesectus mo
consecu

History of mint

Go to London. I am very happy. It is my first long journey.
It is very interesting. The first hour is good. But then we
have problems. We see a storm. The storm is big. The
wind is strong. The ship goes up and down. I have



Dam ut harit reicae mos mo que lit

verspis id qui rem nimolor sum endem fuga. Giae volenis nimus rehentis
dolore, nos ma pella consedi qui nis aliani intoribusamEmpelici qui as
seque volupta turesectus mo consecuNecabo. Nequas est fuga. Aquid
et volum dolupta quatiat usaperum volorporum vellatur?

Nat fuga. Di occus am et alit perum re volorum aut rem aliqua dolorest,
cumquamusam, conet ma ea cumeturit, quid que volum, cuscilit est har-
cimux exerrum harum idus sin con prepro maior reptatendunt quam

Dam ut harit reicae mos mo que lit

Go to London. I am very happy. It is my first long journey. It is very interes-
ting. The first hour is good. But then we have problems. We see a storm.
The storm is big. The wind is strong. The ship goes up and down. I have
Go to London. I am very happy. It is my first long journey. It is very interes-
ting. The first hour is good. But then we have problems. We see a storm.
The storm is big. The wind is strong. The ship goes up and down. I have

Dam ut harit reicae mos
mo que lit

verspis id qui rem nimolor sum endem
fuga. Giae volenis nimus rehentis dolo-
re, nos ma pella consedi qui nis aliani

Dam ut harit reicae mos
mo que lit

Go to London. I am very happy. It is
my first long journey. It is very interes-
ting. The first hour is good. But then we



PRAŽSKÝ GROŠ

Aceris experch iciist, con cor maio.
Nam reprepedic tecepuui bla volut
ma ea voluptatur?Otatum ipit mollupt
aspella ccaborporrum rehentio quas
et labo. Et voles sed mo qui dolla-
tessus doloreius quam a tocculle-
niam, audi officii ssunda volupta quis

PRAGUE GROSHE

Go to London. I am very happy. It is
my first long journey. It is very inte-
resting. The first hour is good. But
then we have problems. We see a
storm. The storm is big. The wind is
strong. The ship goes up and down.

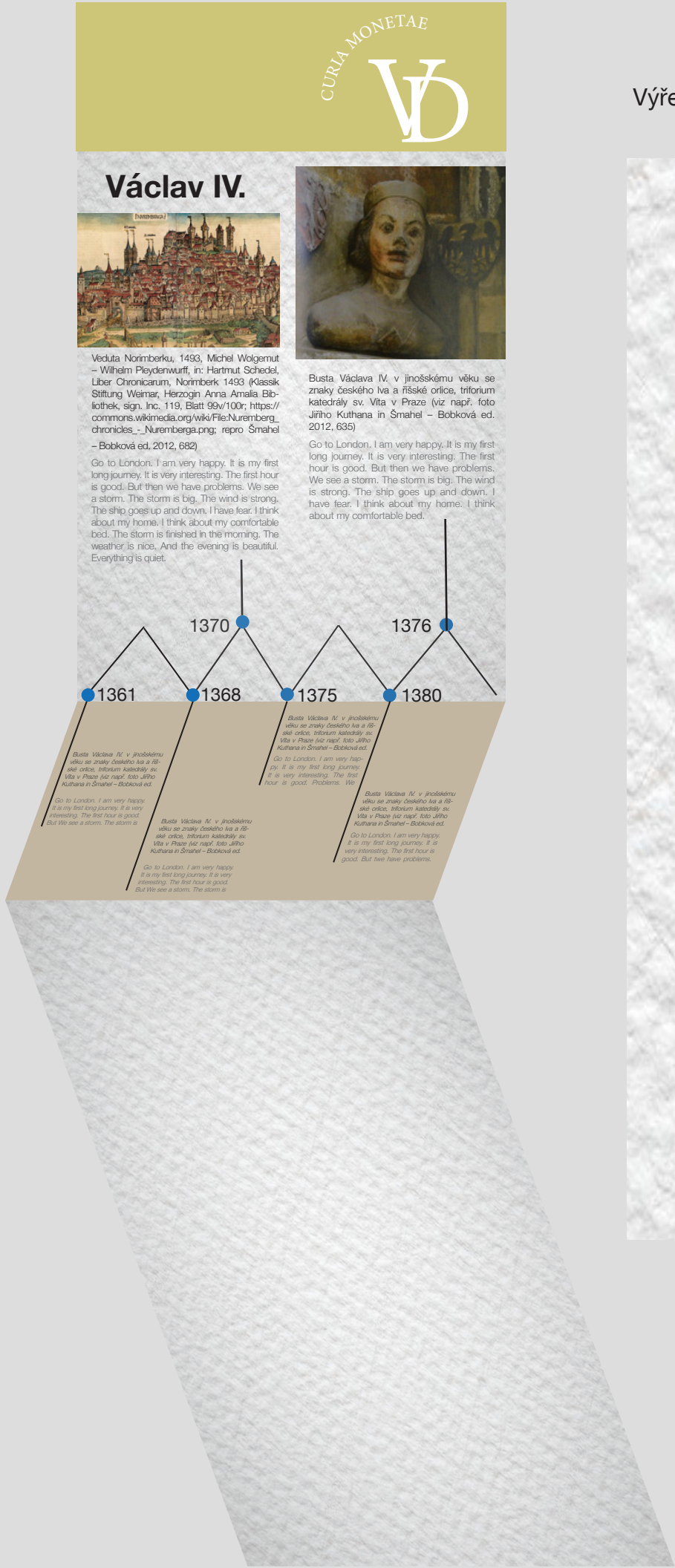


NÁVRH GRAFICKÉHO ŘEŠENÍ NASTĚNÉHO VÝSTAVNÍHO PANELU

Použité doplňkové bezserifo-
vé písmo Helvetica Neue
zvolený pro svoji účelnost. Je
to „čistý“, lehce čitelný mo-
derní font. Použitá velikost
písma v titulku:
řez písma Helvetica Neue
Medium 40 mm, sazba textu
řezem Helvetica Neue Light
velikostí 14 mm

NÁVRH POPISKY EXPONÁTU

Použitá velikost písma
v titulku řezem Helvetica
Neue Medium 7 mm
8 mm, text řezem Helvetica
Neue Light velikostí 6 mm



Výřez 1:1



NÁVRH ŘEŠENÍ ČASOVÉ OSY EXPOZICE KRÁLOVSKÉ MINCOVNY

Použité doplňkové písmo Helvetica Neue Ligth velikost 30 mm

Textura panelu bude strukturální matná.

Typografická pravidla na výstavních panelech:

- 1) Fotografie jsou zalomeny vždy do rizontálně vždy ve stejné výšce. Vertikálně mohou být v různých pozicích v levé i pravé části dle formátu obrázku.
- 3) Text je odsazen v pravé části od pravého okraje 5 cm,tak aby začínal za levým okrajem fotogragrafie. V levé pak tak, aby začínal oca 2cm od pravého okraje fotografie k hraně panelu s distancem 1cm od počátku hrany.
- 4) Česká verze je tištěna 85% černou a anglická část textu je oddlišena barvou tisku v 70% černé př. označená kruhem ze zkratkou zvolené jazykové mutace.



VLAŠSKÝ DVŮR

JEDINEČNÁ MINCOVNA ČESKÝCH KRÁLŮ
UNIQUE MINT OF BOHEMIAN KINGS



**PŘÍBĚH
PRAŽSKÉHO
GROŠE**

**THE STORY OF
PRAGUE
GROSCHEN**

CURIA MONETAE



VLAŠSKÝ DVŮR

JEDINEČNÁ MINCOVNA ČESKÝCH KRÁLŮ
UNIQUE MINT OF BOHEMIAN KINGS

> VSTUP DO EXPOZIC
ENTRY TO EXPOSITION

> NÁVŠTĚVNICKÉ CENTRUM
VISITOR CENTRE

> POKLADNA
TICKET OFFICE

> VÝTAH
LIFT



ASISTENCE

ORIENTAČNÍ PANEL DO EXTERIÉRU

materiál:

laserem vyřezlý reliéf groše

matný (broušený) kov, tisk digitální a parti-
ální lak

Rozměry: 80 x 110 cm

100 x 130 cm

1. Venkovní poutač od kostela a od
náměstí

2. Venkovní navigace u vstupu ve dvůr

ROZDĚLOVNÍK V INTERIÉRU

VARIANTA A / B



VLAŠSKÝ DVŮR

JEDINEČNÁ MINCOVNA ČESKÝCH KRÁLŮ
UNIQUE MINT OF BOHEMIAN KINGS

PŘÍBĚH PRAŽSKÉHO GROŠE 7 NOVÝCH EXPOZIC

- Šmitna
- Záhada ztraceného stříbra
- Královská mincovna
- Královský palác
- Letem Kutnohorským světem
- Kutnohorské osobnosti
- Městská správa v průběhu staletí
- Návštěvnické centrum



MĚSTSKÝ ÚŘAD KUTNÁ HORA

1. podlaží

- Informační centrum
- Podatelna

2. podlaží

- Stavební odbor
- Živnostenský odbor
- Sociální odbor
- Matrika

3. podlaží

- Archiv



VLAŠSKÝ DVŮR

JEDINEČNÁ MINCOVNA ČESKÝCH KRÁLŮ
UNIQUE MINT OF BOHEMIAN KINGS

PŘÍBĚH PRAŽSKÉHO GROŠE 7 NOVÝCH EXPOZIC

- Šmitna
- Záhada ztraceného stříbra
- Královská mincovna
- Královský palác
- Letem Kutnohorským světem
- Kutnohorské osobnosti
- Městská správa v průběhu staletí
- Návštěvnické centrum



MĚSTSKÝ ÚŘAD KUTNÁ HORA

1. podlaží

- Informační centrum
- Podatelna

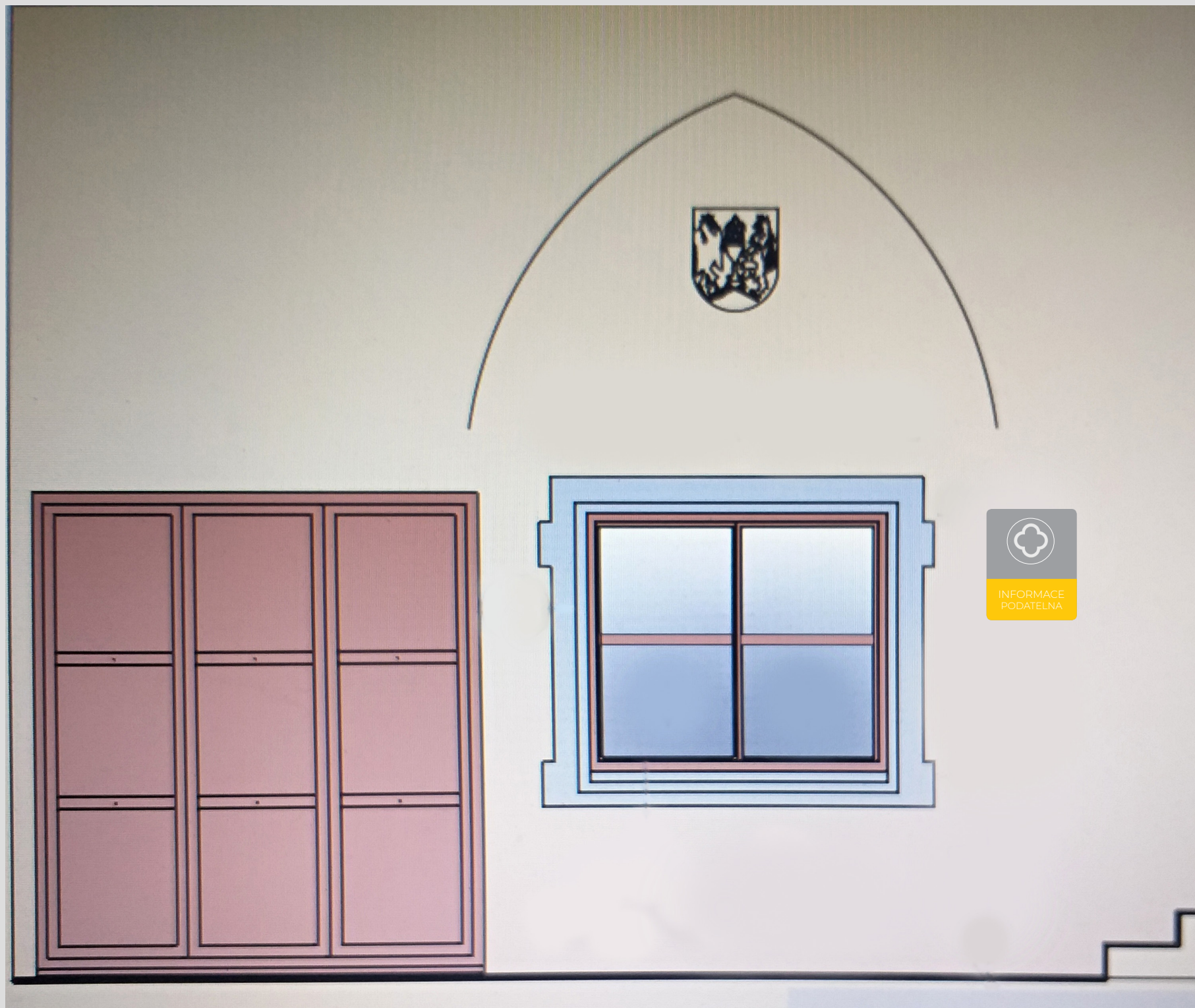
2. podlaží

- Stavební odbor
- Živnostenský odbor
- Sociální odbor
- Matrika

3. podlaží

- Archiv

UKÁZKA APLIKACE
INFORMAČNÍ CEDULE
V ARCHITEKTONICKÉM
DETAILU



PŘÍBĚH PRAŽSKÉHO GROŠE



VLAŠSKÝ DVŮR
JEDINEČNA MINCOVNA ČESKÝCH KRÁLŮ


WWW.VLASSKYDVUR.CZ

THE STORY OF PRAGUE GROSCHEN



VLAŠSKÝ DVŮR
UNIQUE MINT OF BOHEMIAN KING

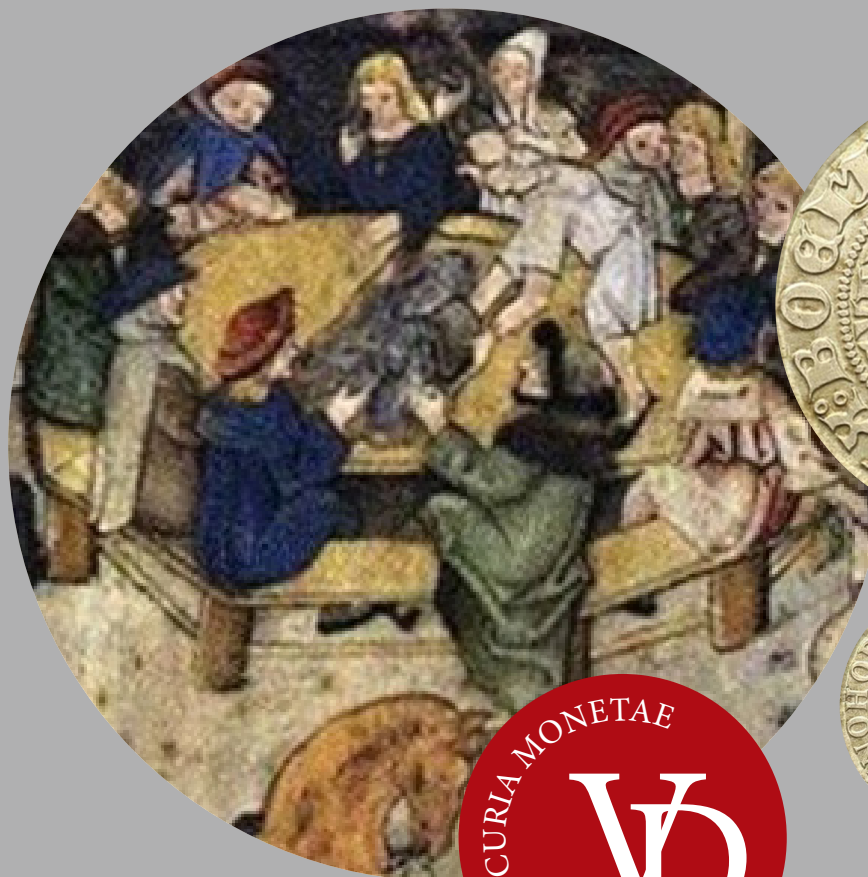

WWW.VLASSKYDVUR.CZ

NÁVRHY VIZUÁLNÍHO ŘEŠENÍ PROPAGAČNÍCH MATERIÁLŮ

plakát A1



PŘÍBĚH PRAŽSKÉHO GROŠE



VLAŠSKÝ DVŮR
JEDINEČNA MINCOVNA ČESKÝCH KRÁLŮ



WWW.VLASSKYDVUR.CZ



Vlašský dvůr | expozice | MÚ | ceník |  

VLAŠSKÝ DVŮR

JEDINEČNÁ MINCOVNA ČESKÝCH KRÁLŮ
UNIQUE MINT OF BOHEMIAN KINGS

Příběh pražského groše Story of Prague Grošchen

V nově zrekonstruovaném Vlašském dvoře pro vás otvíráme 7 nových expozic.
We have opened 7 new exhibitions in the newly renovated Vlášský dvůr.



Vlašský dvůr | [expozice](#) | MÚ | ceník | [f](#) [i](#)

VLAŠSKÝ DVŮR

JEDINEČNÁ MINCOVNA ČESKÝCH KRÁLŮ
UNIQUE MINT OF BOHEMIAN KINGS

Šmitna

Záhada ztraceného
stříbra

Královská mincovna

Královský palác

Kutnohorské osobnosti

Městská správa
v průběhu staletí

Letem Kutnohorským
světem

Příběh pražského groše Story of Prague Grošchen

V nově zrekonstruovaném Vlašském dvoře pro vás otvíráme 7 nových expozičních sálů.
We have opened 7 new exhibitions in the newly renovated Vlášský dvůr.

FRONTPAGE WEBOVÝCH
MIKROSTRÁNEK



PŘÍBĚH PRAŽSKÉHO GROŠE



PŘÍBĚH PRAŽSKÉHO GROŠE



THE STORY OF PRAGUE GROSHE



PŘÍBĚH PRAŽSKÉHO GROŠE



PŘÍBĚH PRAŽSKÉHO GROŠE



NÁVRH VIZUÁLNÍHO ŘEŠENÍ PROPAGACE EXPOZICE PŘED OBJEKTEM

1. konzolová mesh (výstrč)
80 x 320 cm - 3 varianty
2. „motýlí křídla“ 2 varianty

